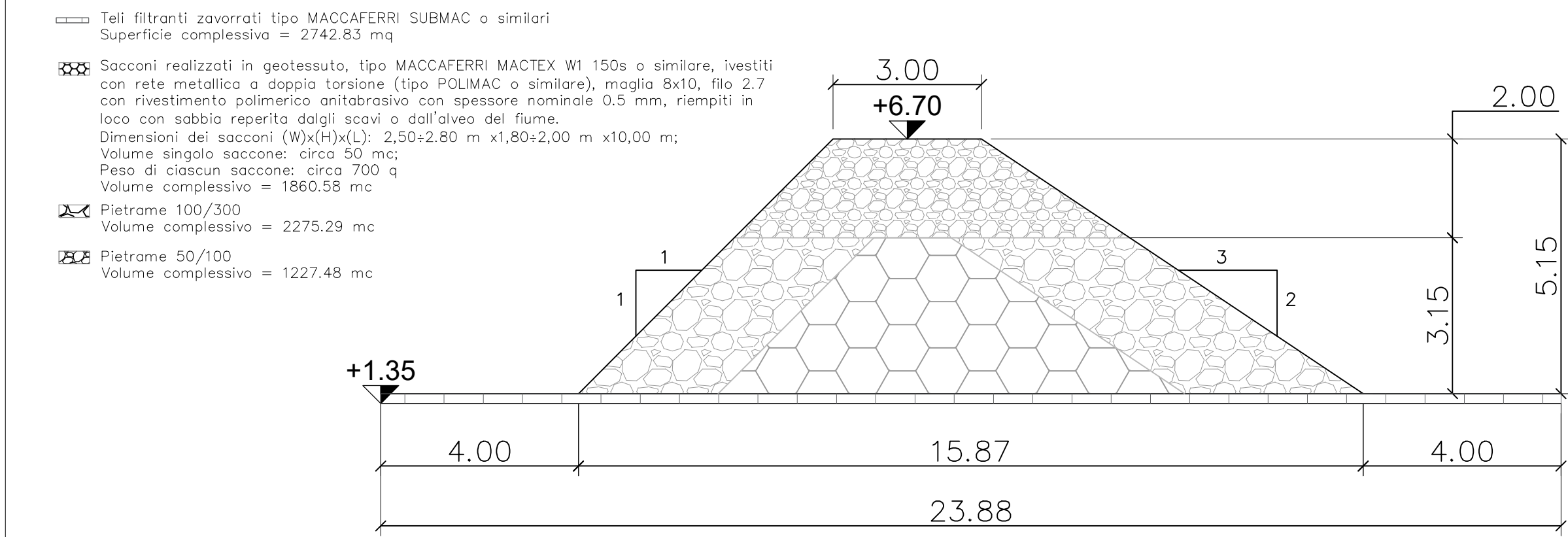


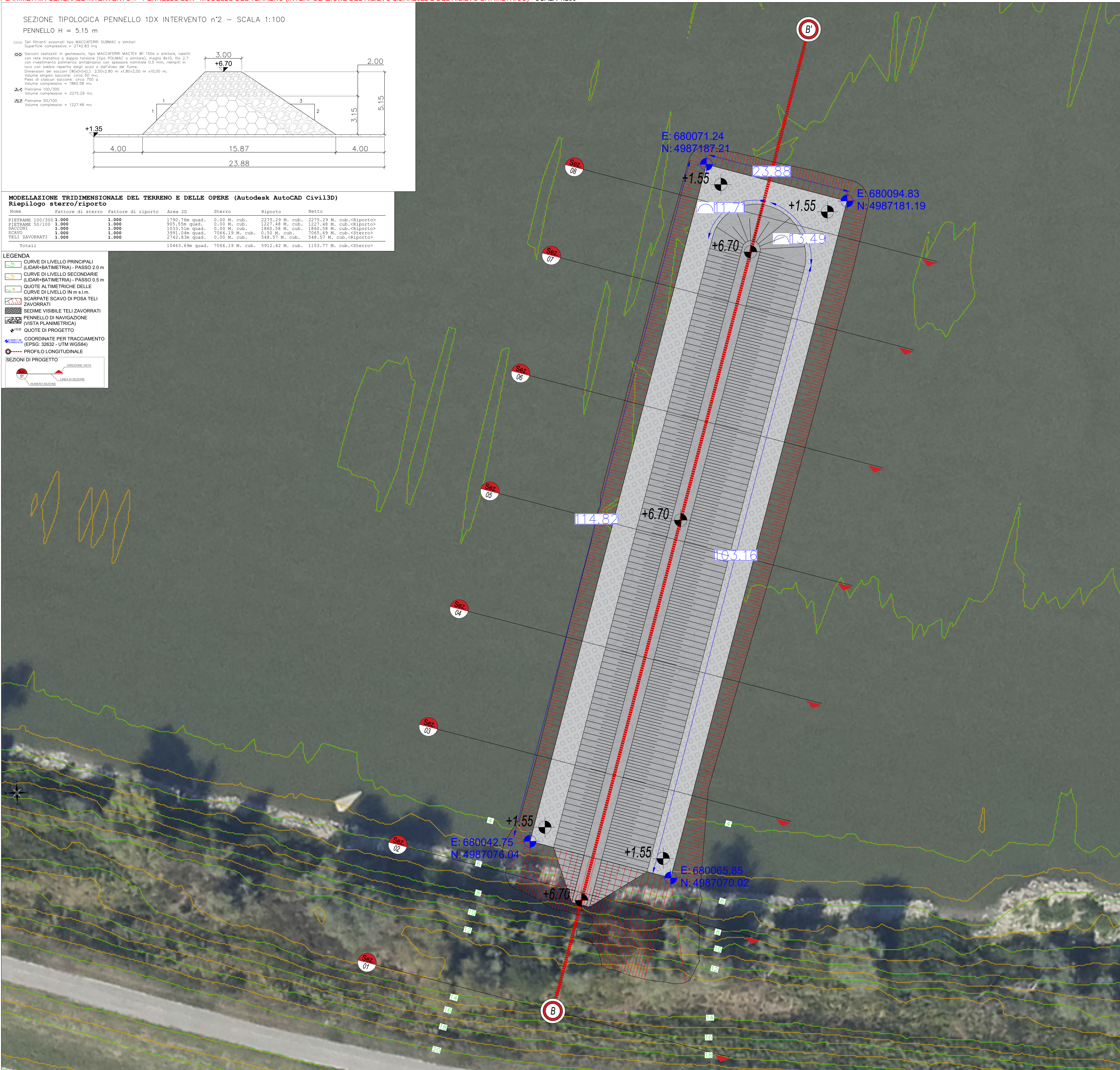
SEZIONE TIPOLOGICA PENNELLO 1DX INTERVENTO n°2 - SCALA 1:100
PENNELLO H = 5.15 m



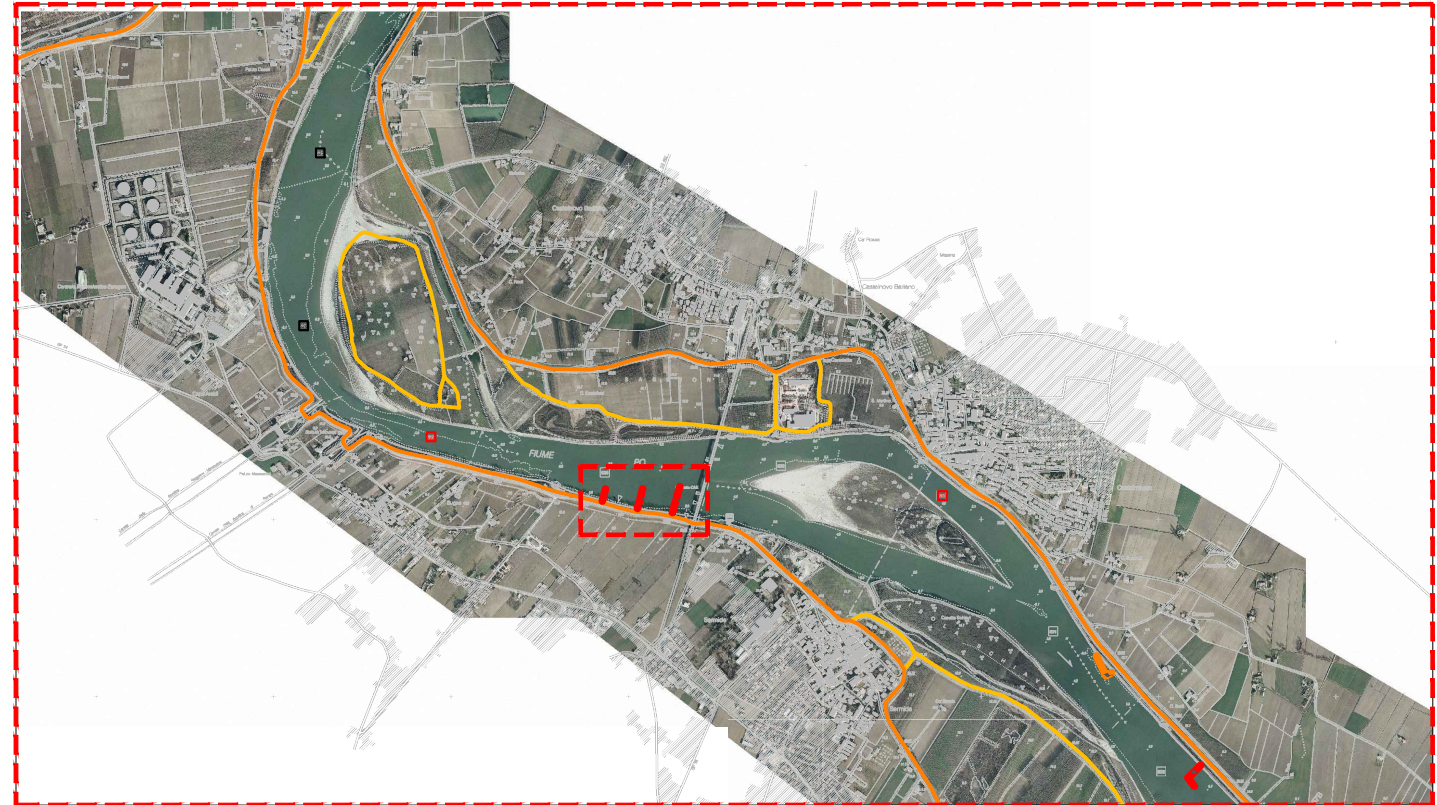
MODELLAZIONE TRIDIMENSIONALE DEL TERRENO E DELLE OPERE (Autodesk AutoCAD Civil3D)
Riepilogo sterro/riporto

Nome	Fattore di sterro	Fattore di riporto	Area 2D	Sterro	Riporto	Netto
PIETRA 100/300	1.000	1.000	1790.76m quad.	0.00 M. cub.	2275.29 M. cub.	2275.29 M. cub.<Riporto>
PIETRA 50/100	1.000	1.000	905.55m quad.	0.00 M. cub.	1227.48 M. cub.	1227.48 M. cub.<Riporto>
SACCONI	1.000	1.000	1033.31m quad.	0.00 M. cub.	1860.58 M. cub.	1860.58 M. cub.<Riporto>
SCAVO	1.000	1.000	3991.04m quad.	7066.19 M. cub.	0.50 M. cub.	7065.69 M. cub.<Sterro>
TELI ZAVORRATI	1.000	1.000	2742.83m quad.	0.00 M. cub.	548.57 M. cub.	548.57 M. cub.<Riporto>
Totale			10463.69m quad.	7066.19 M. cub.	5912.42 M. cub.	1153.77 M. cub.<Sterro>

- LEGENDA
- CURVE DI LIVELLO PRINCIPALI (LIDAR+BATIMETRIA) - PASSO 2.0 m
 - CURVE DI LIVELLO SECONDARIE (LIDAR+BATIMETRIA) - PASSO 0.5 m
 - QUOTE ALTIMETRICHE DELLE CURVE DI LIVELLO IN m s.l.m.
 - SCARPATE SCAVO DI POSA TELI ZAVORRATI
 - SEDIME VISIBILE TELI ZAVORRATI
 - PENNELLO DI NAVIGAZIONE (VISTA PLANIMETRICA)
 - QUOTE DI PROGETTO
 - COORDINATE PER TRACCIAMENTO (EPSG: 32632 - UTM WGS84)
 - PROFILO LONGITUDINALE



KEY PLAN



NOTA BENE:
LE COORDINATE DI RIFERIMENTO SONO ESPRESSE NEL SISTEMA DI RIFERIMENTO EPSG:32632 (WGS84-UTM32)



FE-E-8-NI - REGIMAZIONE A CORRENTE LIBERA DELL'ALVEO DI MAGRA DEL PO PER LE NAVI DI CLASSE Va CEMT DA FOCE MINCIO FINO A VALLE DI FERRARA
COMPLETAMENTO INTERVENTO TRA REVERE E FERRARA - PARTE 1

CUP B49J21028320001 - CIG A002505D7A

Progetto Esecutivo

Responsabile del Procedimento:
Ing. Alessio Picarelli

Oggetto: STATO DI PROGETTO
INTERVENTO N°1 - PENNELLO 2DX
PLANIMETRIA DI INTERVENTO E SEZIONE TIPO

TAV.P.02.a

1:100/1:200

02 Revisione
03 Revisione
00 Emissione

NOVEMBRE 2024

Progetto R.T.I.:
Colaborazione mandataria:
Binini Partners S.r.l.
Via Garzanti, 4
42121 Reggio Emilia

tel +39 0522 580 578
C.F. e P.IVA e R.I. 02409150352

Mandati:

binini
partners

ETATEC
STUDIO PIALETTI

OEN
engineering

Geo-Tech